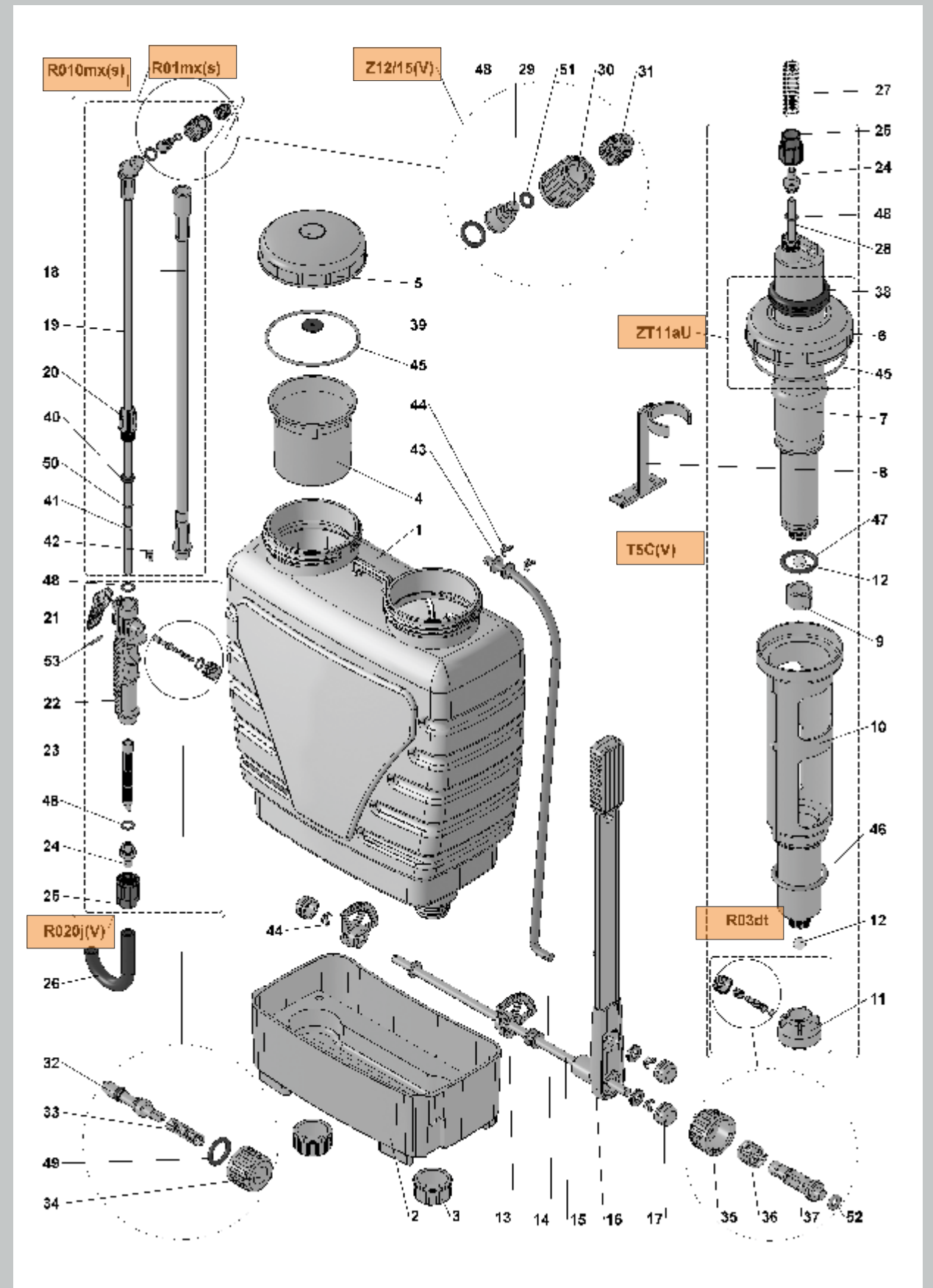


# Drucksprüher Ersatzteilliste: Rückensprühgeräte

Teleskoplanze mit Griff <i>Lanza telescópica con empunadura / Telescopische spuitlans met handgreep</i>	R010mx (s)
Teleskoplanze ohne Griff <i>Lanza telescópica sin empunadura / Telescopische spuitlans zonder handgreep</i>	R01mx (s)
Lanzenspitzen-Satz mit MR1,5 <i>Extremo de la lanza con MR1,5 / Set uiteinde voor de spuitlans met spuitkop MR1.5</i>	Z12/15 (V)
Schraubverschluss Pumpe mit Dichtung <i>Tuerca de la bomba con junta / Schroefdop van de pomp met pakking</i>	ZT11aU
Komplette Pumpe <i>Bomba completa / Volledige pomp</i>	T5C (V)
Sicherheitsventil <i>Válvula de seguridad / Veiligheidsventiel</i>	R03dt
Kompletter Lanzengriff integriert mit Dosierventil <i>Empunadura de la lanza con válvula dosificadora / Geïntegreerde handgreep van de spuitlans met doseerventiel set</i>	R020j (V)
1 Tank Titan / <i>Depósito Titan / Reservoir Titan</i>	RP10 (B) (C)
2 Tankfuß / <i>Base del depósito / Basis van het reservoir</i>	RP24
3 Schraubverschluss Fuß / <i>Tuerca de la base / Schroefdop van de basis</i>	RP41
4 Trichter mit Filter / <i>Embudo con filtro / Trechter met filter</i>	RP22
5 Schraubverschluss Tank / <i>Tapa del depósito / Schroefdop van het reservoir</i>	RP11
6 Schraubverschluss Pumpe / <i>Tuerca de la bomba / Schroefdop van de pomp</i>	RP11a
7 Produktionspumpe / <i>Bomba / Productiepomp</i>	ZT4
8 Mischer / <i>Agitador / Menger</i>	RP17
9 Schraubverschluss Kugel / <i>Tuerca de la bola / Schroefdop van de kogel</i>	RP18
10 Korb Pumpe - Hälfte / <i>Cesto del depósito - mitad / Korf van de pomp - helft</i>	RP12
11 Schraubverschluss Filter / <i>Tuerca del filtro / Schroefdop van de filter</i>	RP20
12 Glaskugel / <i>Bola de vidrio/cristal / Glazen kogel</i>	M75g
13 Griff Gurt / <i>Gancho para correa / Houder voor de draagriem</i>	RP19
14 Zugstange Hebel / <i>Tirante de la palanca / Stang van de hendel</i>	M201
15 Welle Hebel / <i>Eje de la palanca / As van de hendel</i>	M204
16 Stahlhebel / <i>Palanca de acero / Stalen hendel</i>	RP16
17 Verschlusspfropfen / <i>Tapón / Afsluitdop</i>	RP21
18 Sprühdüse, O 12 mm / <i>Lanza pulverizadora, O 12 mm / Spuitlans, O 12 mm</i>	R73nx50
19 Sprühdüse, O 8 mm / <i>Lanza pulverizadora, O 8 mm / Spuitlans, O 8 mm</i>	R73mx60
20 Klemmmuffe, O 8 mm / <i>Casquillo de apriete, O 8 mm / Spanhuls, O 8 mm</i>	R103
21 Taste Dosierventil / <i>Gatillo de la válvula dosificadora / Knop van het doseerventiel</i>	R44
22 Lanzengriff integriert mit Dosierventil <i>Empunadura de la lanza con válvula dosificadora / Geïntegreerde handgreep van de spuitlans met doseerventiel</i>	R02j
23 Filter / <i>Filtro/ Filter</i>	R40
24 Schlauch-Ende / <i>Extremo de la manguera / Uiteinde van de slang</i>	R81f
25 Schraubverschluss Schlauch / <i>Tuerca de la manguera / Schroefdop van de slang</i>	R80f
26 Schlauch / <i>Manguera / Slang</i>	T26C (V)
27 Verstärkungsfeder Schlauch / <i>Resorte amplificador de la manguera / Verstevigingsveer voor de slang</i>	R13t
28 Ansaugrohr / <i>Tube aspirador / Aanzuigbuis</i>	M08_12
29 Düsenkern / <i>Núcleo de la boquilla / Kern van de spuitkop</i>	R114
30 Schraubverschluss Düse / <i>Tuerca de la boquilla / Schroefdop van de spuitkop</i>	R64
31 Schraubverschluss Düse 1.5 für MR / <i>Tuerca de la boquilla 1,5 para MR / Schroefdop van de spuitkop 1.5 voor MR</i>	R115_1.5
32 Kolben mit O-Ringen / <i>Pistón con juntas tóricas / Zuiger met O-ringen</i>	R43a (V)
33 Feder / <i>Resorte / Veer</i>	R48a
34 Schraubverschluss ohne Öffnung / <i>Tuerca sin orificio / Schroefdop zonder opening</i>	R50
35 Schraubverschluss M-16 / <i>Tuerca M-16 / Schroefdop M-16</i>	R26
36 Feder / <i>Resorte / Veer</i>	R13n
37 Sicherheitsventil – Griff / <i>Válvula de seguridad - empunadura / Veiligheidsventiel – trekknop</i>	R100
38 Lippendichtung Pumpe / <i>Junta de la bomba / Pakking van de pomp (lipafdichtung)</i>	M81
39 Dichtung Deckel / <i>Junta de la tapa / Pakking van het reservoirdeksel</i>	M80
40 Klemmring / <i>Anillo abrazadera / Drukring</i>	R106
41 Muffe Teleskop / <i>Casquillo del telescopio / Mof van de telescoop</i>	R109
42 Klemmring Lanze / <i>Anillo abrazadera de la lanza / Klemring van de spuitlans</i>	R107
43 Unterlage / <i>Arandela / Plaatje</i>	
44 Splint / <i>Pasador / Veiligheidspen</i>	



45	O-ring 100x3 / <i>Junta tórica 100x3 / O-ring 100x3</i>	R112
46	O-ring 50x5 / <i>Junta tórica 50x5 / O-ring 50x5</i>	R105
47	O-ring 35x5 / <i>Junta tórica 35x5 / O-ring 35x5</i>	R104 (V)
48	O-ring 11,3x2,4 / <i>Junta tórica 11,3x2,4 / O-ring 11,3x2,4</i>	R47c (V)
49	O-ring 10x2 / <i>Junta tórica 10x2 / O-ring 10x2</i>	R41
50	O-ring 8x2 / <i>Junta tórica 8x2 / O-ring 8x2</i>	R108 (V)
51	O-ring 5,3x2 / <i>Junta tórica 5,3x2 / O-ring 5,3x2</i>	R116 (V)
52	O-ring 3x2 / <i>Junta tórica 3x2 / O-ring 13x2</i>	R42 (V)
53	Messingstab O 3 mm / <i>Barra de latón, O 3 mm / Bronzen staaf, O 3 mm</i>	M11