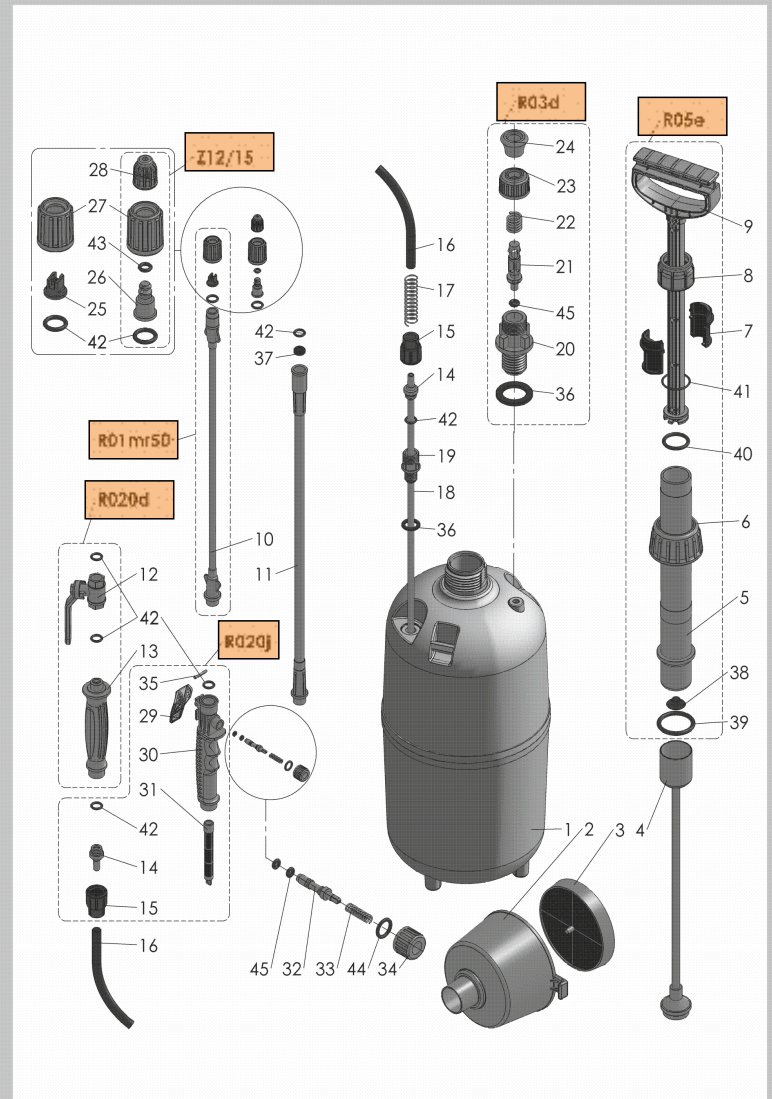


# P12plus Spezial Farb-Drucksprüher

<b>Lanzenspitzen-Satz mit MR1,5</b> <i>Extremo de la lanza con MR1,5 / Set uiteinde voor de spuitlans met spuitkop MR1.5</i>		Z12/15
<b>Modullanze ohne Griff</b> <i>Lanza modular sin empuñadura / Modulaire spuitlans zonder handgreep</i>		R01 mr50
<b>Kugelventil mit Griff</b> <i>Válvula de bola con empuñadura / Kogelventiel met handgreep</i>		R20d
<b>Lanzengriff mit Ventil</b> <i>Empuñadura de la lanza con válvula / Handgreep van de spuitlans met ventiel</i>		R02j
<b>Sicherheitsventil</b> <i>Válvula de seguridad / Veiligheidsventiel</i>		R03d
<b>Komplette Pumpe</b> <i>Bomba completa / Volledige pomp</i>		R05w
1	<b>Tank 12 l / Depósito 12 l / Reservoir 12 l</b>	R60B
2	<b>Trichter / Embudo / Trechter</b>	R75
3	<b>Sieb für Trichter / Colador para el embudo / Zeef voor de trechter</b>	R75b
4	<b>Druckmischer groß / Barboteador grande / Grote menger</b>	R90c
5	<b>Pumpzylinder Plus Kunststoff / Cilindro de la bomba para Plus de plástico / Cilinder van de pomp voor plastic Plus</b>	R19e
6	<b>Schraubverschluss Tank / Tuerca del depósito / Schroefdoop van het reservoir</b>	R15
7	<b>Halbmuffe Kolben / Semi-casquillo del pistón / Halve maf van de zuiger</b>	R147
8	<b>Schraubverschluss Kolben Kunststoff / Tuerca del pistón de plástico / Schroefdoop van de plastic zuiger</b>	R12a
9	<b>Kolbenstange Pumpe Kunststoff / Pistón de la bomba de plástico / Zuigerstang van de plastic pomp</b>	R02u
10	<b>Sprühlanze, Ø 8 mm / Lanza pulverizadora, Ø 8 mm / Spuitlans, Ø 8 mm</b>	R73b_51
11	<b>Sprühlanze, Ø 12 mm / Lanza pulverizadora, Ø 12 mm / Spuitlans, Ø 12 mm</b>	R73nx50
12	<b>Kugelventil / Válvula de bola / Kogelventiel</b>	ZR38
13	<b>Handgriff Lanze mit Muffe / Empuñadura de la lanza con casquillo / Handgreep van de spuitlans met maf</b>	R88d
14	<b>Schlauch-Ende / Extremo de la manguera / Uiteinde van de slang</b>	R81f
15	<b>Schraubverschluss Schlauch / Tuerca de la manguera / Schroefdoop van de slang</b>	R80f
16	<b>Schlauch / Manguera / Slang</b>	R011f
17	<b>Haltefeder Schlauch / Resorte reforzante para la manguera / Verstevigingsveer voor de slang</b>	R13t
18	<b>Ansaugrohr / Tubo aspirador / Aanzuigbuis</b>	M08_12
19	<b>Stutzen Leitung / Tubuladura del tubo / Verbindingsstuk van de leiding</b>	R82c
20	<b>Korpus Sicherheitsventil / Cuerpo de la válvula de seguridad / Behuizing van het veiligheidsventiel</b>	R82d
21	<b>Sicherheitsventil – Stößel / Válvula de seguridad - empujador / Veiligheidsventiel – stoter</b>	R98
22	<b>Feder / Resorte / Veer</b>	R13n
23	<b>Schraubverschluss M-16 / Tuerca M-16 / Schroefdoop M-16</b>	R26
24	<b>Sicherheitsventil – Griff / Válvula de seguridad - empuñadura / Veiligheidsventiel – trekknop</b>	R100
25	<b>Düse zum Kalken / Boquilla para blanqueo / Spuitkop voor witten</b>	MF...
26	<b>Düsenkern / Núcleo de la boquilla / Kern van de spuitkop</b>	R114
27	<b>Schraubverschluss Düse / Tuerca de la boquilla / Schroefdoop van de spuitkop</b>	R64
28	<b>Schraubverschluss Düse 1,5 für MR / Tuerca de la boquilla 1,5 para MR / Schroefdoop van de spuitkop 1.5 voor MR</b>	R115_1.5
29	<b>Regler Dosierventil / Gatillo de la válvula dosificadora / Knop van het doseerventiel</b>	R44
30	<b>Handgriff Lanze / Empuñadura de la lanza / Handgreep van de spuitlans</b>	R02j
31	<b>Filter / Filtro / Filter</b>	R40
32	<b>Kolben / Pistón / Zuiger</b>	R43
33	<b>Feder / Resorte / Veer</b>	R48a
34	<b>Schraubverschluss ohne Öffnung / Tuerca sin orificio / Schroefdoop zonder opening</b>	R50
35	<b>Messingstab Ø 3mm / Barra de latón, Ø 3 mm / Bronzen staaf, fi 3 mm</b>	M11
36	<b>Dichtung 16x24 / Junta 16x24 / Pakking 16x24</b>	R17
37	<b>Klemmring / Anillo de apriete / Drukkring</b>	R106
38	<b>Gummi-Ventilkappe / Platillo de válvula de goma / Rubberen dop</b>	R24



39	O-ring 38x5 / Junta tórica 38x5 / O-ring 38x5	R14
40	O-ring 28x4 / Junta tórica 28x4 / O-ring 28x4	R22
41	O-ring 28x2 / Junta tórica 28x2 / O-ring 28x2	R22a
42	O-ring 11,3x2,4 / Junta tórica 11,3x2,4 / O-ring 11,3x2,4	R47c
43	O-ring 5,3x2 / Junta tórica 5,3x2 / O-ring 5,3x2	R116
44	O-ring 10x2 / Junta tórica 10x2 / O-ring 10x2	R41
45	O-ring 3x2 / Junta tórica 3x2 / O-ring 3x2	R42